

PARCO NATURALE REGIONALE DEI MONTI LUCRETILI



REVISIONE E AGGIORNAMENTO DEL
 PIANO DI ASSETTO E DEL REGOLAMENTO DEL
 PARCO NATURALE REGIONALE DEI MONTI LUCRETILI

Tavola: **CARTA DELLA ZONIZZAZIONE E DEL PERIMETRO DEFINITIVO**

25b Scala **1 : 10.000** Data **GIUGNO 2017**

Revisione	Versione	Redatto	Verificato	Approvato	Data
1	1	Elaborazione			
2	2	Emersione			
3	3	Elaborazione			
4	4	Finale	Arch. Giusti Arba	Sig.ra Giuliana Vozzolo	Dot. Ing. Alessandro Bardi

Codice comma: 14.010.P

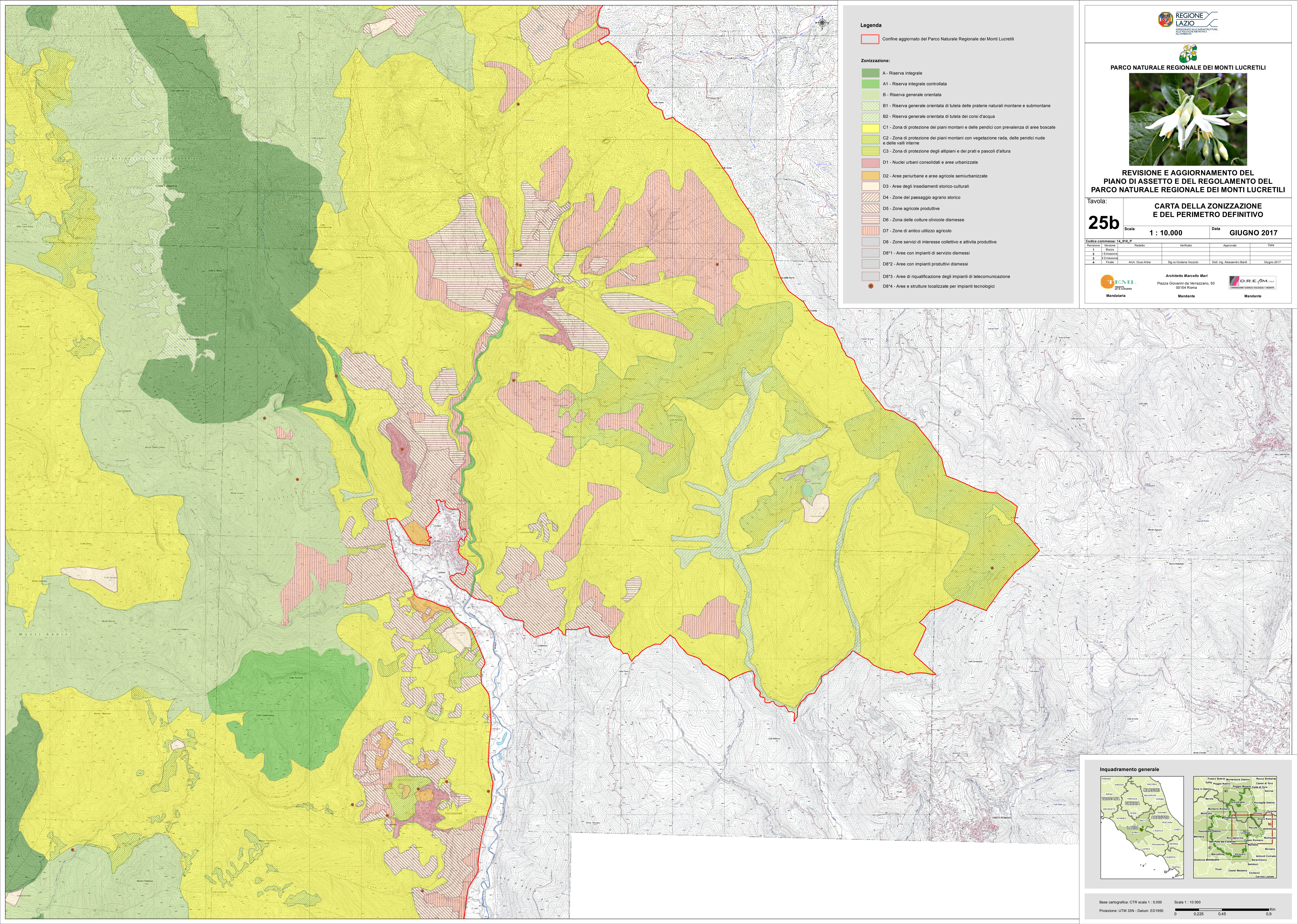
Mandatario: **TEMU** (TERRITORIO E AMBIENTE)
 Architetto: **Marcello Mari**
 Piazza Giovanni da Verrazzano, 50
 00154 Roma
 Mandante: **D.R.E.M.** (DIREZIONE REGIONALE DELL'AMBIENTE)
 Commissione Regionale di Pianificazione Territoriale

Legenda

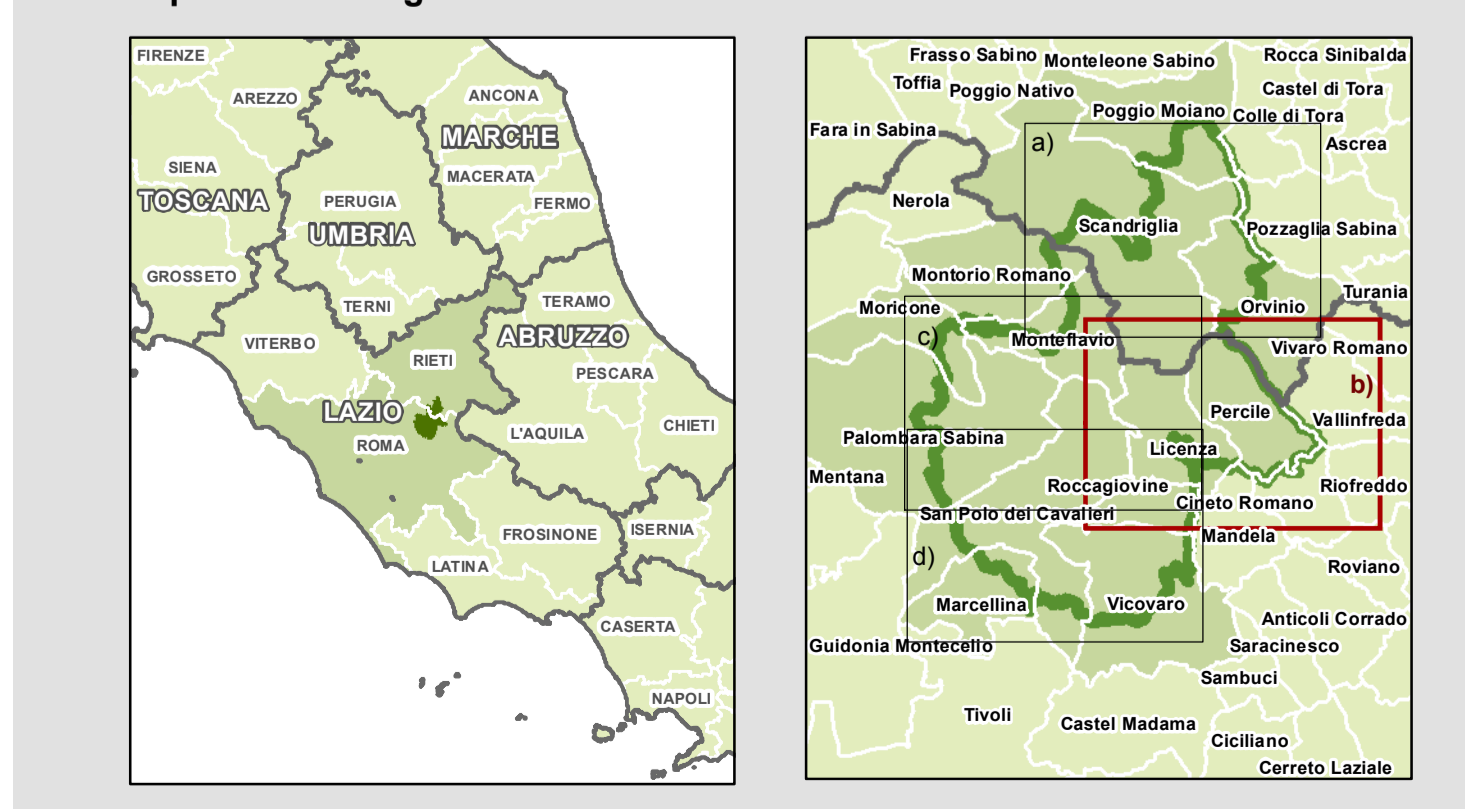
Confine aggiornato del Parco Naturale Regionale dei Monti Lucretili

Zonizzazione:

- A - Riserva integrale
- A1 - Riserva integrale controllata
- B - Riserva generale orientata
- B1 - Riserva generale orientata di tutela delle praterie naturali montane e submontane
- B2 - Riserva generale orientata di tutela dei corsi d'acqua
- C1 - Zona di protezione dei piani montani e delle pendici con prevalenza di aree boscate
- C2 - Zona di protezione dei piani montani con vegetazione rada, delle pendici nude e delle valli interne
- C3 - Zona di protezione degli altipiani e dei prati e pascoli d'attura
- D1 - Nuclei urbani consolidati e aree urbanizzate
- D2 - Aree perurbane e aree agricole semiurbanizzate
- D3 - Aree degli insediamenti storico-culturali
- D4 - Zone del paesaggio storico-culturale
- D5 - Zone agricole produttive
- D6 - Zone delle colture olivicole dismesse
- D7 - Zone di antico utilizzo agricolo
- D8 - Zone servizi di interesse collettivo e attività produttive
- D8*1 - Aree con impianti di servizio dismessi
- D8*2 - Aree con impianti produttivi dismessi
- D8*3 - Aree di riqualificazione degli impianti di telecomunicazione
- D8*4 - Aree e strutture localizzate per impianti tecnologici



Inquadramento generale



Base cartografica: CTR scala 1 : 5.000
 Proiezione: UTM 33N - Datum: ED1950
 Scala 1 : 10.000
 0 0,225 0,45 0,9 Km